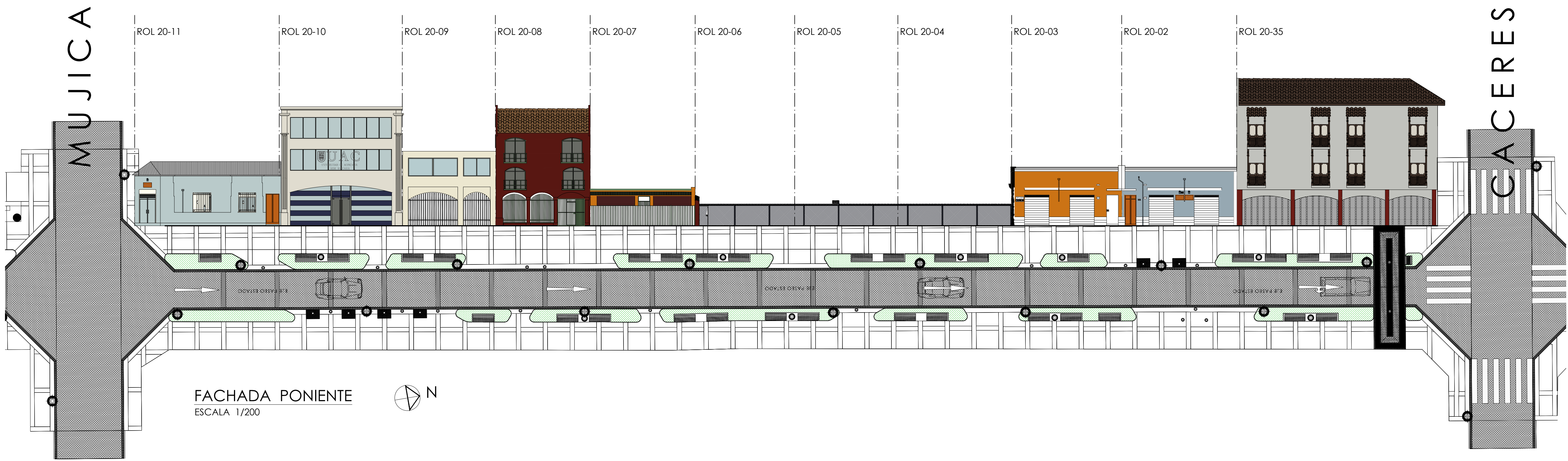


CALLE DEL ESTADO: TRAMO 06 MUJICA - CACERES



PANTONE FACHADA PONIENTE

ROL 19-19 CÓDIGO C# ECE7D0 C# 612A2A C# 7C5939	TONO	ROL 19-20 CÓDIGO C# 1A1C21 C# FFFFFF	TONO	ROL 19-21 CÓDIGO C# 1A1C21 C# FFFFFF	TONO	ROL 19-22 CÓDIGO C# 696B65 C# 7C5939 C# A98079 C# 1A1C21 C# FFFFFF C# 87ADC3	TONO
ROL 19-23 CÓDIGO C# 696B65 C# 7C5939 C# A98079 C# 1A1C21 C# FFFFFF C# 87ADC3	TONO	ROL 19-24 CÓDIGO C# 2E2640 C# 8B7C95 C# FFFFFF C# 87ADC3	TONO	ROL 19-25 CÓDIGO C# B42018 C# 617D88 C# 425469 C# 93A5AC C# 87ADC3 C# 1A1C21 C# 696B65	TONO		
ROL 19-26 CÓDIGO C# 612A2A C# 7C5939 C# FFFFFF C# CB7315 C# 87ADC3	TONO	ROL 19-27 CÓDIGO C# 581712 C# 607D5A C# FFFFFF C# 612A2A	TONO				

PANTONE FACHADA ORIENTE

ROL 20-11 CÓDIGO C#B9CACA C# BC5F17 C# FFFE0 C# 696B65	TONO	ROL 20-10 CÓDIGO C# B3B3B2 C# E0DCCF C# C2BAA6 C# 696B65 C# 2A2D48	TONO
ROL 20-09 CÓDIGO C# ECE7D0 C# B6CCCF C# 717670 C# 0E0F10	TONO	ROL 20-08 CÓDIGO C# ECE7D0 C# 607D5A C# 7C5939 C# 696B65	TONO
ROL 20-07 CÓDIGO C# CB7315 C# 607D5A C# 1E2029 C# 612A2A	TONO	ROL 20-06 CÓDIGO C# 1E2029	TONO
ROL 20-05 CÓDIGO C# 1E2029	TONO	ROL 20-04 CÓDIGO C# 1E2029	TONO
ROL 20-03 CÓDIGO C# CB7315 C# FFFFFF C# D6D1C5	TONO	ROL 20-02 CÓDIGO C# 96A9B2 C# FFFFFF C# D6D1C5	TONO
ROL 20-35 CÓDIGO C# C1C28D C# 43332A C# 6D1B15 C# D6D1C5 C# 1E2029	TONO		

\* PROYECTO DE PASEOS PEATONALES CENTRO HISTÓRICO RANCAGUA, TRAMO CUEVAS - ALAMEDA

ILUSTRE MUNICIPALIDAD DE RANCAGUA  
SE C P L A C

TÍTULO  
**MODIFICACIÓN AL PLAN REGULADOR COMUNAL DE RANCAGUA N°22**  
DECLARACIÓN DE ZONA DE CONSERVACIÓN HISTÓRICA EJE ESTADO Y ZONA DE AMORTIGUACIÓN Y DECLARACIÓN DE 21 INMUEBLES DE CONSERVACIÓN HISTÓRICA CONTENIDAS DENTRO DEL ÁREA DE ESTUDIO

C O N T E N I D O

- TRAMO 06 / MUJICA - CACERES  
- LEVANTAMIENTO DE PANTONES EXISTENTES EN LOS INMUEBLES PATRIMONIALES

F I R M A S

SECRETARÍA REGIONAL MINISTERIAL  
DE LA VIVIENDA Y URBANISMO DE LA SEXTA REGIÓN

FRANCISCO RABANAL GONZÁLEZ  
SEREMI MURVU

PATRICIO OLATE CORREA  
JEFE UNIDAD DE DESARROLLO URBANO

ILUSTRE MUNICIPALIDAD DE RANCAGUA

EDUARDO SOTO ROMERO  
ALCALDE DE RANCAGUA

CARLOS MORALES LARA  
SECRETARIO MUNICIPAL

RAIMUNDO AGUIARI MARCHANT  
ARQUITECTO DIRECTOR DE SECEPLAC

ANDRÉS CACERES ALARCÓN  
ASESOR URBANISTA

C O L A B O R A

DPTO. DE PATRIMONIO Y TURISMO  
SECEPLAC

PATRICIO LETELLIER ELGUETA  
ARQUITECTO  
JEFE DE DEPARTAMENTO

ORLANDO FAJANDEZ RIVAS  
ARQUITECTO

ALEJANDRO ELTON NECOCHEA  
ANTROPOLOGO

DANIELA BERNALES ANGUITA  
DIBUJANTE TECNICO

R E F E R E N C I A

CÓDIGO : MOD. PRC N°22 / ZCH11/ T6- LAM 03-03  
LEVANTAMIENTO : OCTUBRE 2019  
ESCALA : INDICADAS

L Á M I N A

MOD. PRC N° 22 TRAMO 6: MUJICA- CACERES

T6-03/03