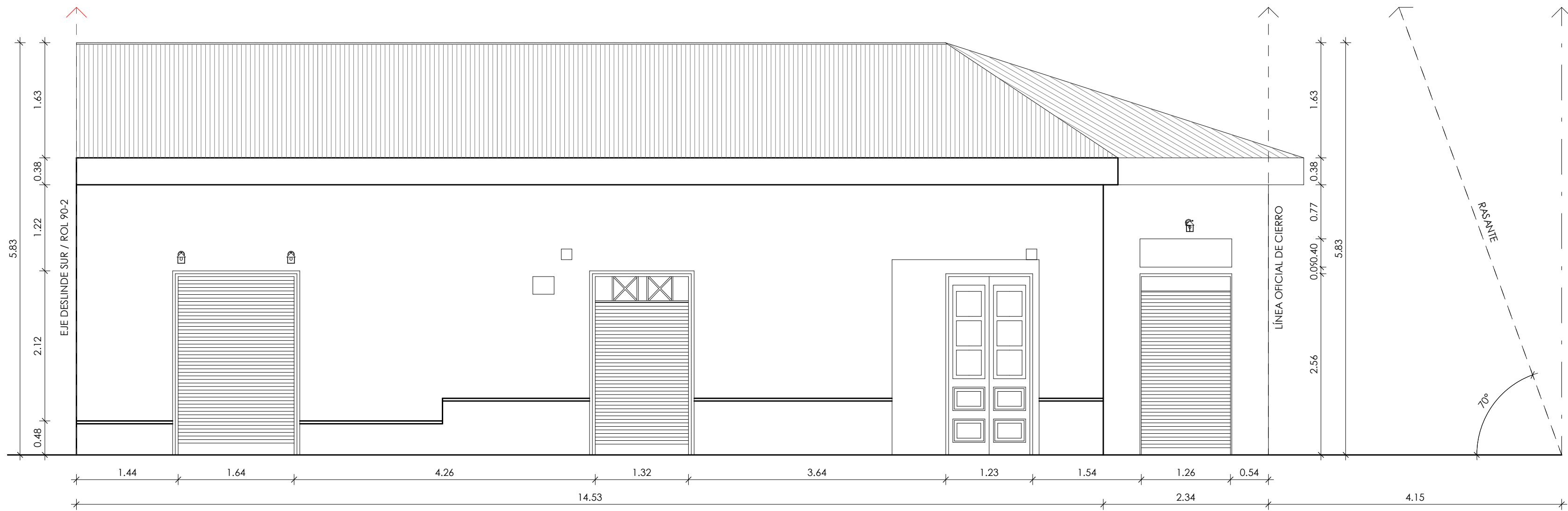


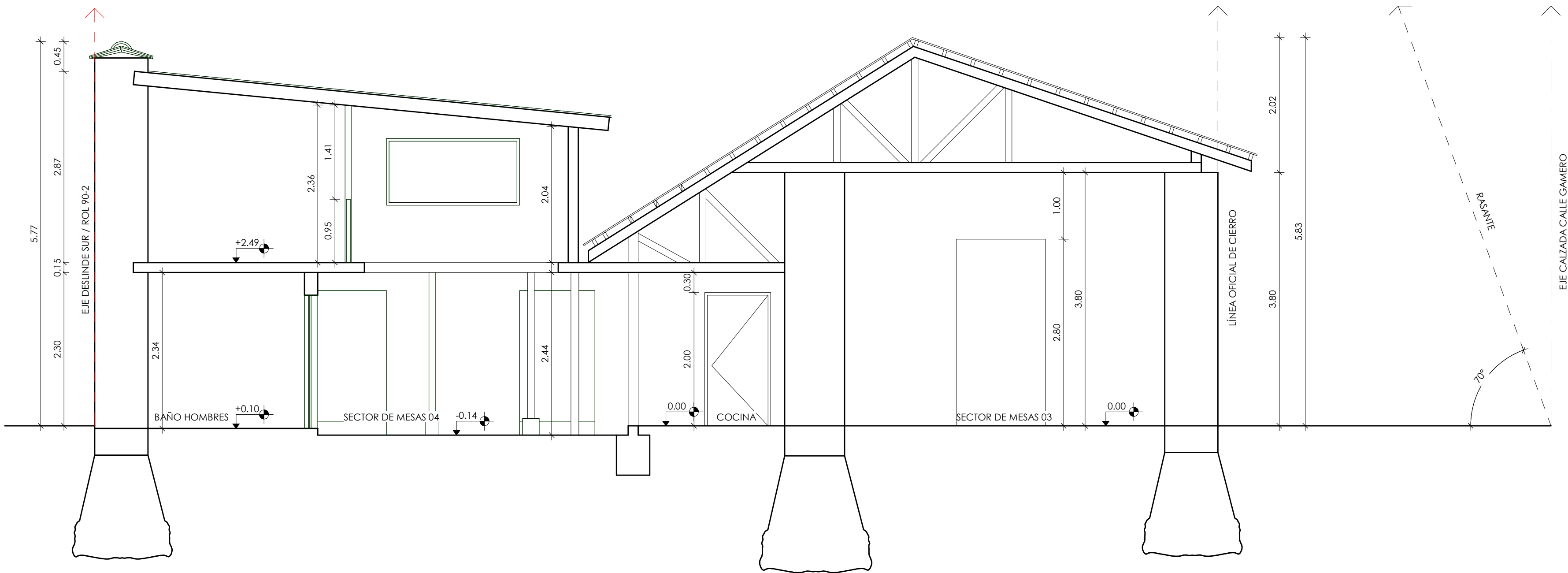
ELEVACIÓN EJE GAMERO

ESC: 1/50



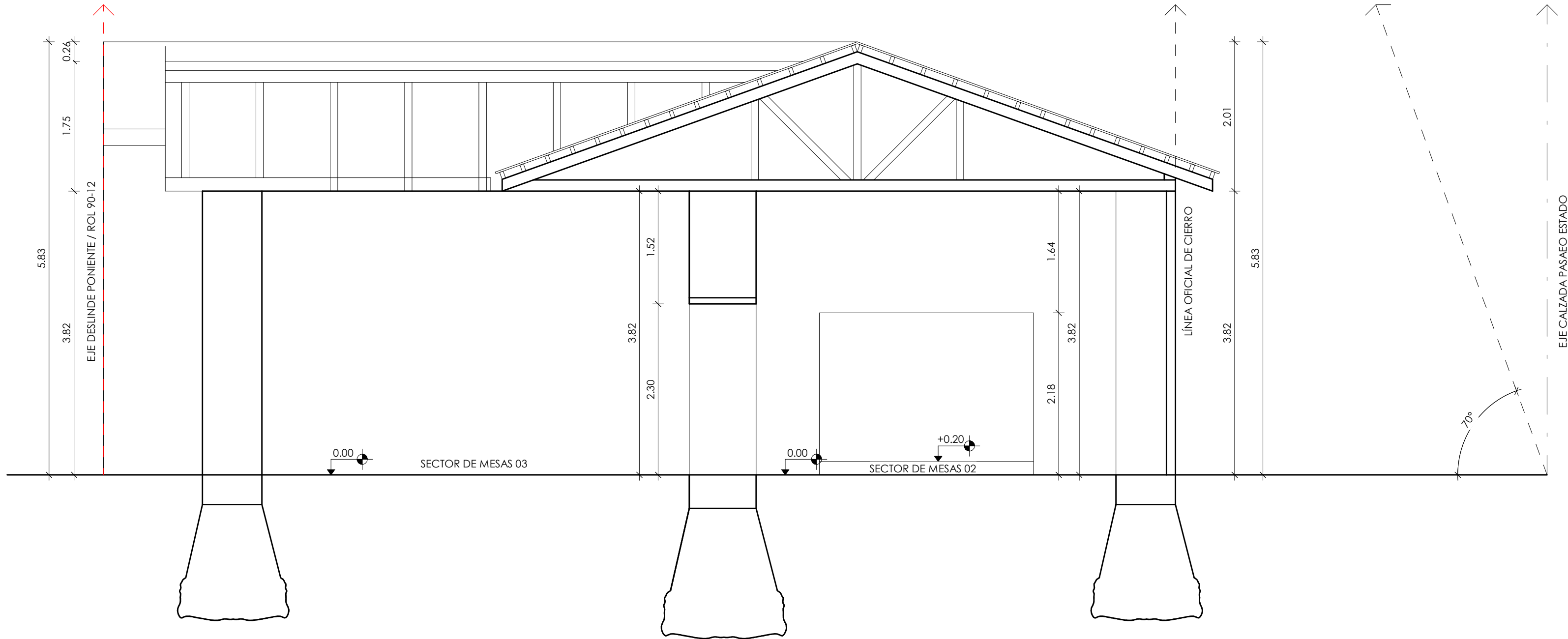
ELEVACIÓN EJE PASEO ESTADO

ESC: 1/50



CORTE A

ESC: 1/50



CORTE B

ESC: 1/50

ILUSTRE MUNICIPALIDAD DE RANCAGUA SECPLAC	
TÍTULO	
MODIFICACIÓN AL PLAN REGULADOR COMUNAL DE RANCAGUA N°22 DECLARACIÓN DE ZONA DE CONSERVACIÓN HISTÓRICA EJE ESTADO Y ZONA DE AMORTIGUACIÓN Y DECLARACIÓN DE 21 INMUEBLES DE CONSERVACIÓN HISTÓRICA CONTENIDAS DENTRO DEL ÁREA DE ESTUDIO	
CONTENIDO	
- ELEVACIONES - CORTES	
FIRMAS	
SECRETARÍA REGIONAL MINISTERIAL DE LA VIVIENDA Y URBANISMO DE LA SEXTA REGIÓN	
FRANCISCO RABANAL GONZALEZ SEREMI MINVU	PATRICIO OLATE CORREA ARQUITECTO JEFE UNIDAD DE DESARROLLO URBANO
ILUSTRE MUNICIPALIDAD DE RANCAGUA	
EDUARDO SOTO ROMERO ALCALDE DE RANCAGUA	CARLOS MORALES LARA SECRETARIO MUNICIPAL
RAIMUNDO AGUIATI MARCHANT ARQUITECTO DIRECTOR DE SECPLAC	ANDRÉS CACERES ALARCON ASESOR URBANISTA
COLABORA	
DPTO. DE PATRIMONIO Y TURISMO SECPLAC	
PATRICIO LETELIER ELQUETA ARQUITECTO JEFE DE DEPARTAMENTO	ORLANDO FAUNDEZ RIVAS ARQUITECTO
ALEJANDRO ELTON NECOCHEA ANTROPÓLOGO	DANIELA BERNALES ANGLITA DIBUJANTE TÉCNICO
NICOLE ESPINZA NAVEA DIBUJANTE TÉCNICO	NINOSKA OSORIO ABUSTO DIBUJANTE TÉCNICO
REFERENCIA	
CÓDIGO : ICH-006/19 - L 02/02	ROL DE AVALÚO : 90 - 1
LEVANTAMIENTO : DICIEMBRE 2019	DIRECCIÓN : ESTADO 601 607
ESCALA : INDICADAS	
LÁMINA	
L 02 / 02	