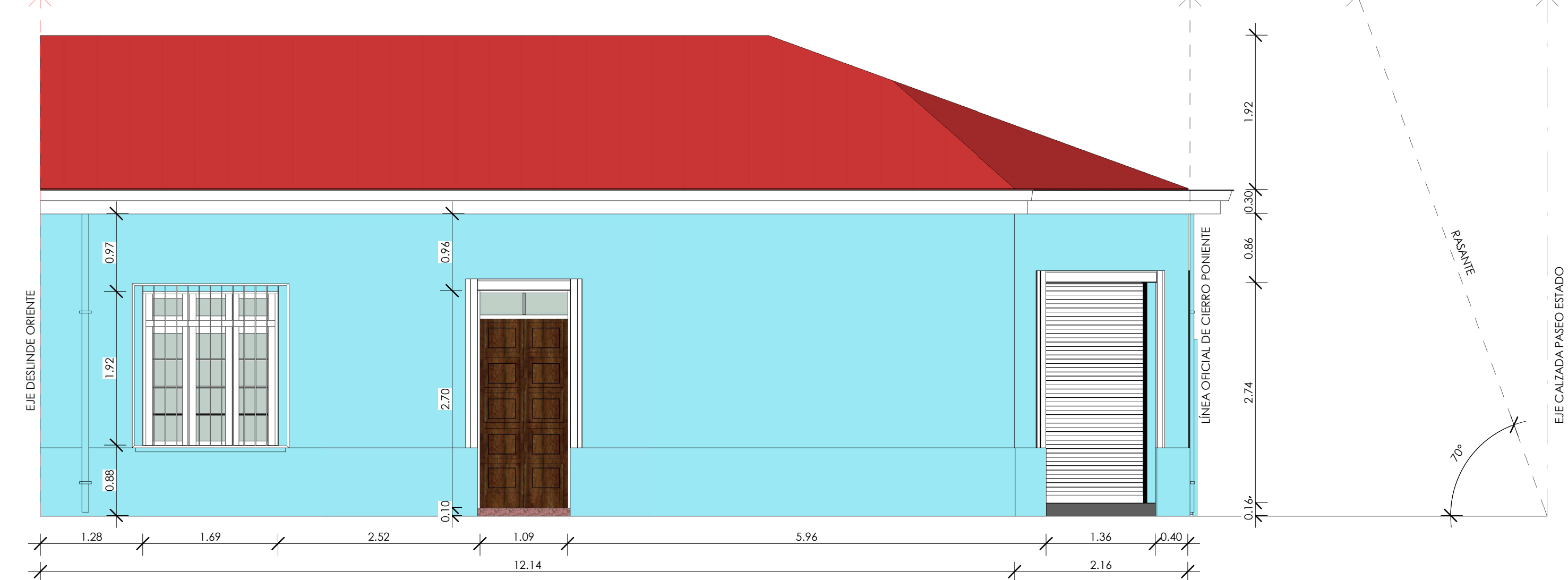
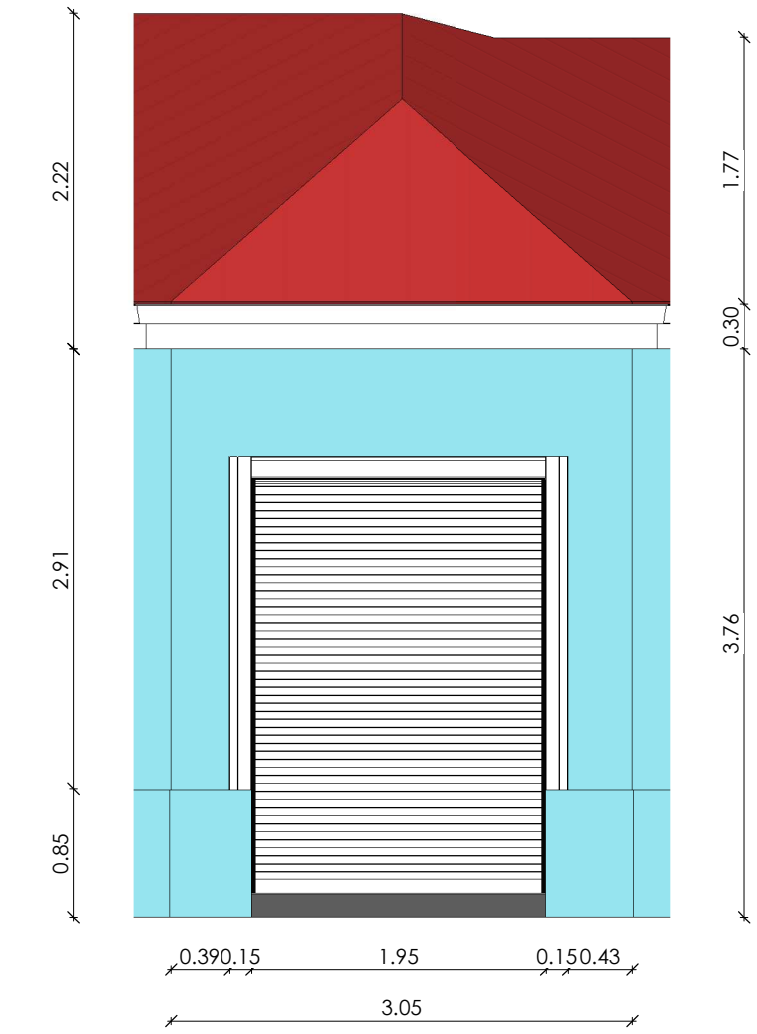


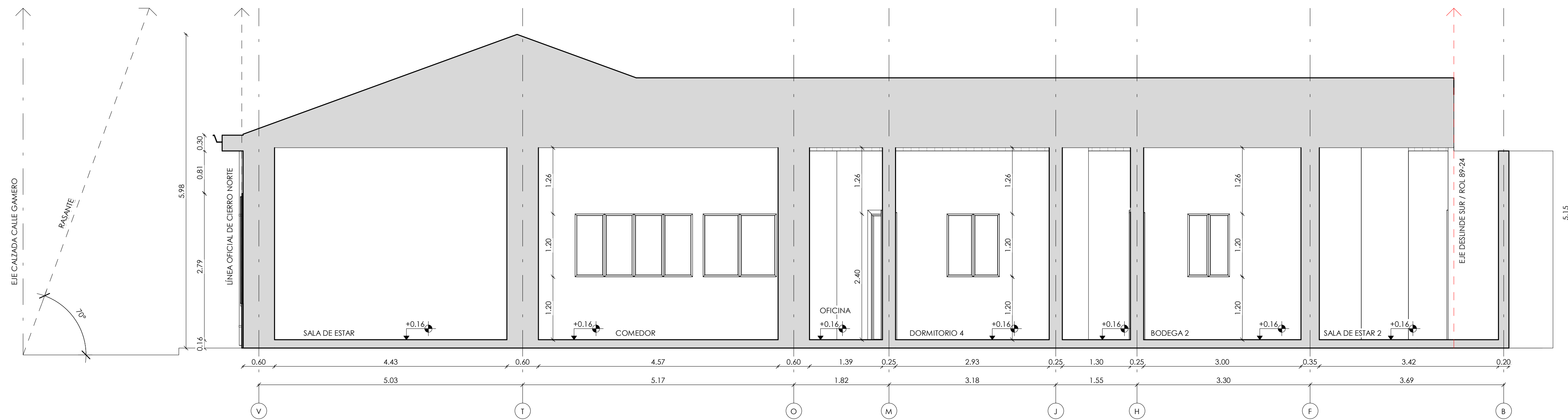
ELEVACIÓN EJE PASEO ESTADO
ESC: 1/50



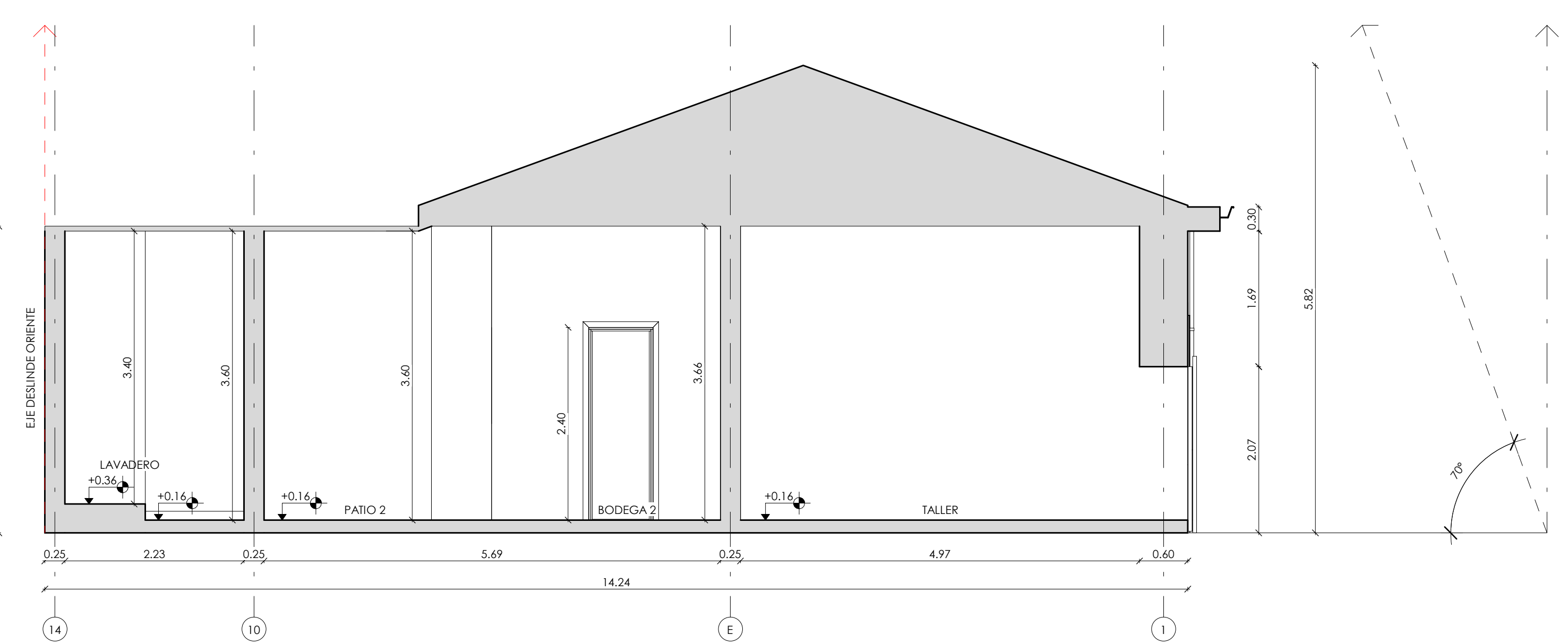
ELEVACIÓN EJE CALLE GAMERO
ESC: 1/50



ELEVACIÓN OCHAVO
ESC: 1/50



CORTE B
ESC: 1/50



CORTE A
ESC: 1/50

ILUSTRE MUNICIPALIDAD DE RANCAGUA SECPLAC	
TÍTULO	
MODIFICACIÓN AL PLAN REGULADOR COMUNAL DE RANCAGUA N°22 DECLARACIÓN DE ZONA DE CONSERVACIÓN HISTÓRICA EJE ESTADO Y ZONA DE AMORTIGUACIÓN Y DECLARACIÓN DE 21 INMUEBLES DE CONSERVACIÓN HISTÓRICA CONTENIDAS DENTRO DEL ÁREA DE ESTUDIO	
CONTENIDO	
- ELEVACIONES - CORTES	
FIRMAS	
SECRETARÍA REGIONAL MINISTERIAL DE LA VIVIENDA Y URBANISMO DE LA SEXTA REGIÓN	
FRANCISCO RABANAL GONZALEZ SEREMI MINVU	PATRICIO OLATE CORREA ARQUITECTO JEFE UNIDAD DE DESARROLLO URBANO
ILUSTRE MUNICIPALIDAD DE RANCAGUA	
EDUARDO SOTO ROMERO ALCALDE DE RANCAGUA	CARLOS MORALES LARA SECRETARIO MUNICIPAL
RAIMUNDO AGLIATI MARCHANT ARQUITECTO DIRECTOR DE SECPLAC	ANDRÉS CACERES ALARCON ASESOR URBANISTA
COLABORA	
DPTO. DE PATRIMONIO Y TURISMO SECPLAC	
PATRICIO LETELIER ELGUETA ARQUITECTO JEFE DE DEPARTAMENTO ALEJANDRO ELTON NECOCHEA ANTROPOLOGO EMILIO QUINTANA AHUMADA DIBUJANTE TÉCNICO	ORLANDO FAUNDEZ RIVAS ARQUITECTO DANIELA BERNALES ANGLITA DIBUJANTE TÉCNICO DIEGO PIZARRO MOYA DIBUJANTE TÉCNICO
REFERENCIA	ANTECEDENTES
CÓDIGO : ICH-017/19 - L 02/02	ROL DE AVALÚO : 89 - 23
LEVANTAMIENTO : NOVIEMBRE 2019	DIRECCIÓN : ESTADO 602-608
ESCALA : INDICADAS	
MUNICIPALIDAD DE RANCAGUA PATRIMONIO Y TURISMO	
LÁMINA	
L 02 / 02	