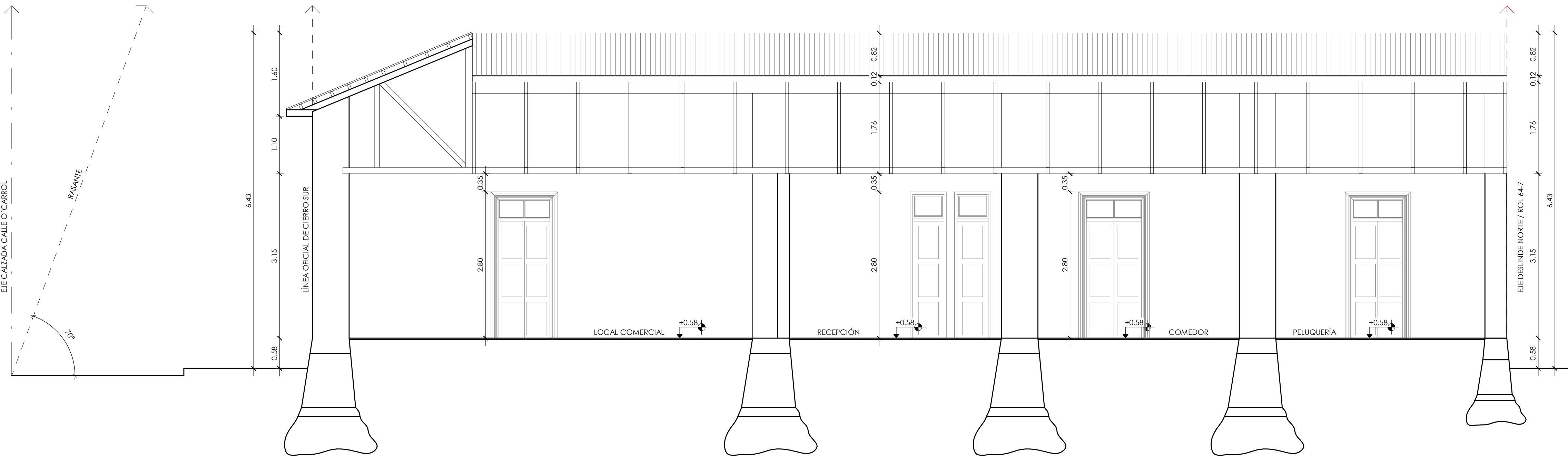




ELEVACIÓN EJE PASEO ESTADO  
ESC: 1/50



CORTE B  
ESC: 1/50

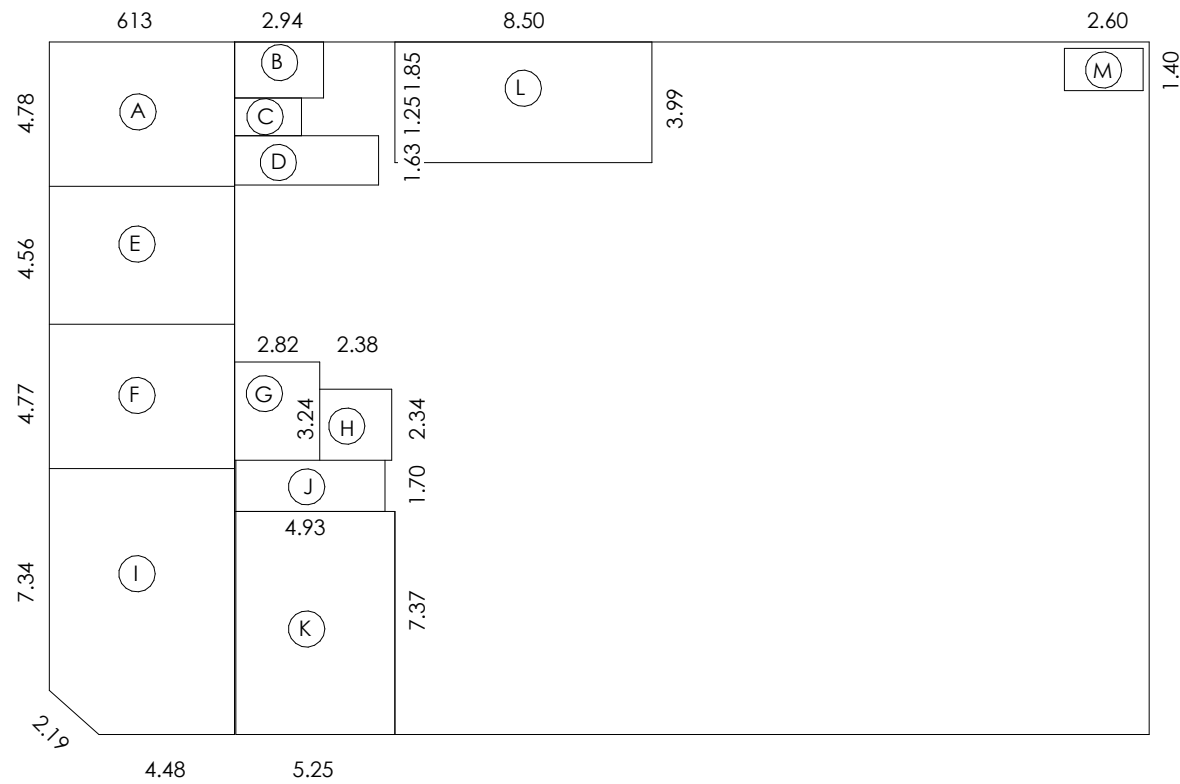


DIAGRAMA DE SUPERFICIE  
ESC: 1/250

CUADRO DE SUPERFICIE		
Superficie Poligono	A	29.30 m2
Superficie Poligono	B	5.44 m2
Superficie Poligono	C	2.77 m2
Superficie Poligono	D	7.77 m2
Superficie Poligono	E	27.95 m2
Superficie Poligono	F	29.24 m2
Superficie Poligono	G	9.14 m2
Superficie Poligono	H	5.57 m2
Superficie Poligono	I	52.70 m2
Superficie Poligono	J	8.38 m2
Superficie Poligono	K	38.70 m2
Superficie Poligono	L	33.92 m2
Superficie Poligono	M	3.64 m2
TOTAL SUPERFICIE		254.52 m2

CUADRO DE SUPERFICIE  
S/E

ILUSTRE MUNICIPALIDAD DE RANCAGUA  
SECPLAC

TÍTULO

MODIFICACIÓN AL PLAN REGULADOR COMUNAL  
DE RANCAGUA N°22  
DECLARACIÓN DE ZONA DE CONSERVACIÓN HISTÓRICA EJE ESTADO Y  
ZONA DE AMORTIGUACIÓN Y DECLARACIÓN DE 21 INMUEBLES DE  
CONSERVACIÓN HISTÓRICA CONTENIDAS DENTRO DEL ÁREA DE ESTUDIO

CONTENIDO

- ELEVACIÓN EJE ESTADO

- CORTE B

- DIAGRAMA DE SUPERFICIE

- CUADRO DE SUPERFICIE

FIRMAS

SECRETARÍA REGIONAL MINISTERIAL  
DE LA VIVIENDA Y URBANISMO DE LA SEXTA REGIÓN

FRANCISCO RABANAL GONZALEZ  
SEREMI MINVU

PATRICIO OLATE CORREA  
ARQUITECTO  
JEFE UNIDAD DE DESARROLLO URBANO

ILUSTRE MUNICIPALIDAD DE RANCAGUA

EDUARDO SOTO ROMERO  
ALCADE DE RANCAGUA

CARLOS MORALES LARA  
SECRETARIO MUNICIPAL

RAMUNDO AGUIARI MARCHANT  
ARQUITECTO DIRECTOR DE SECPLAC

ANDRÉS CACERES ALARCÓN  
ASESOR URBANISTA

COLABORA

DPTO. DE PATRIMONIO Y TURISMO  
SECPLAC

PATRICIO LETELIER ELGUETA  
ARQUITECTO  
JEFE DE DEPARTAMENTO

ORLANDO FAUNDEZ RIVAS  
ARQUITECTO

ALEJANDRO ELTON NECOCHEA  
ANTROPOLOGO

DANIELA BERNALES ANGUIA  
DIBUJANTE TÉCNICO

NICOLÉ ESPINZA MAYEVA  
DIBUJANTE TÉCNICO

NINOSKA OSORIO ABUSTO  
DIBUJANTE TÉCNICO

REFERENCIA

CÓDIGO : ICH-013/19 - L 03/03

LEVANTAMIENTO : DICIEMBRE 2019

ESCALA : INDICADAS

ANTECEDENTES

ROL DE AVALÚO : 64 - 8

DIRECCIÓN : ESTADO 490

MUNICIPALIDAD  
RANCAGUA  
SE VIVE  
PATRIMONIO Y TURISMO

LÁMINA  
L 03 / 03