



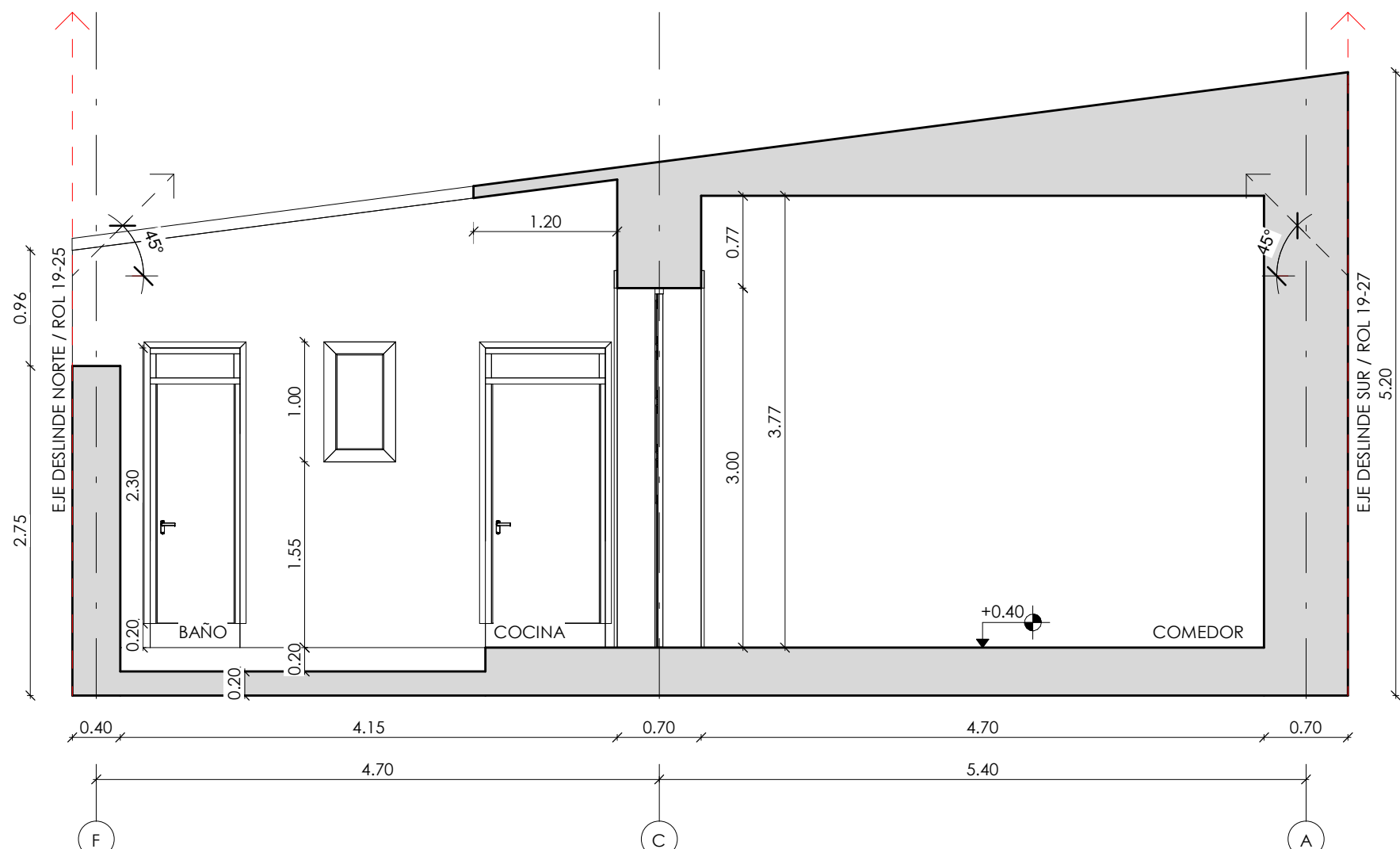
PLANTA ARQUITECTURA  
ESC: 1/50



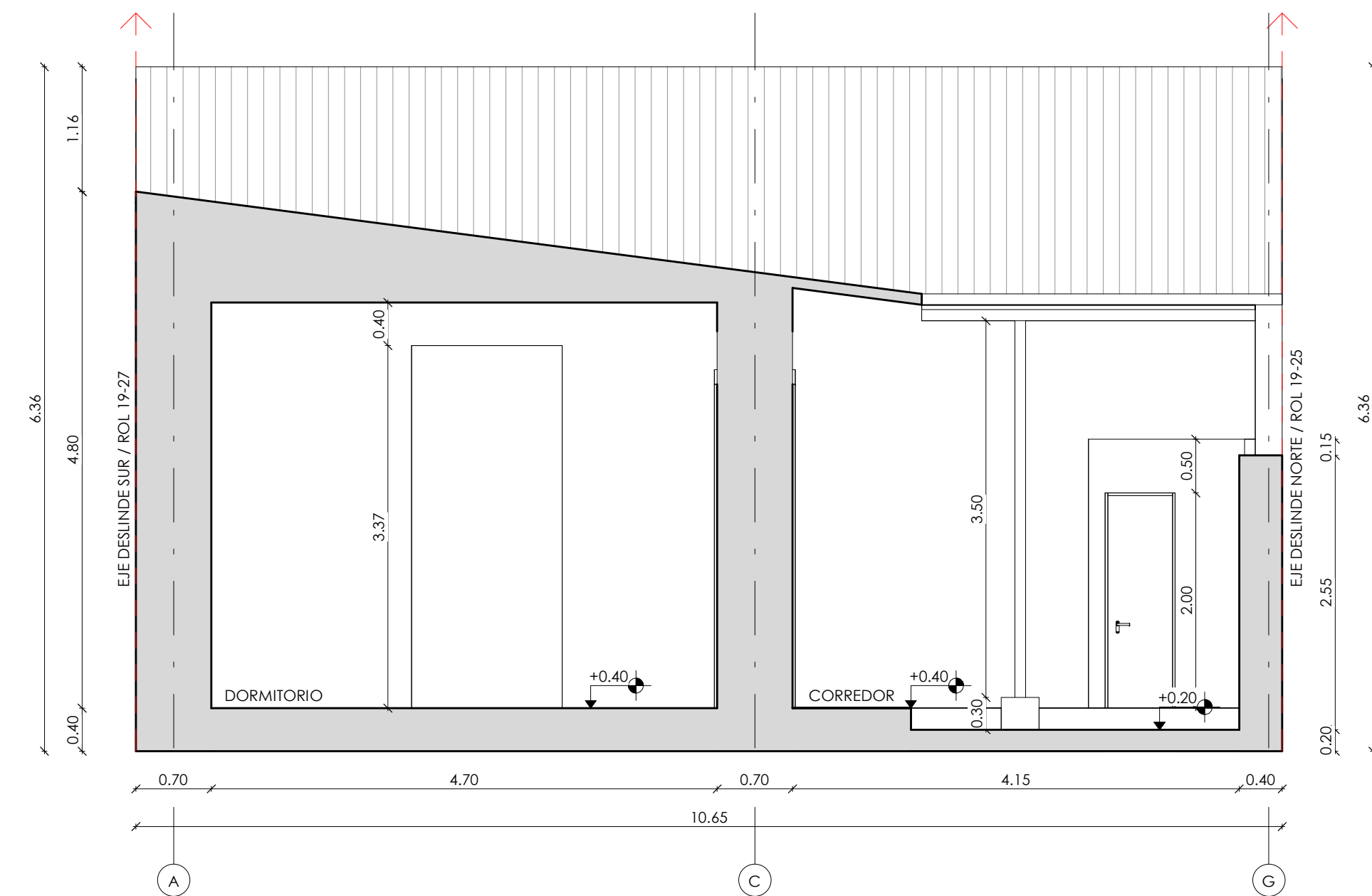
CORTE A  
ESC: 1/50



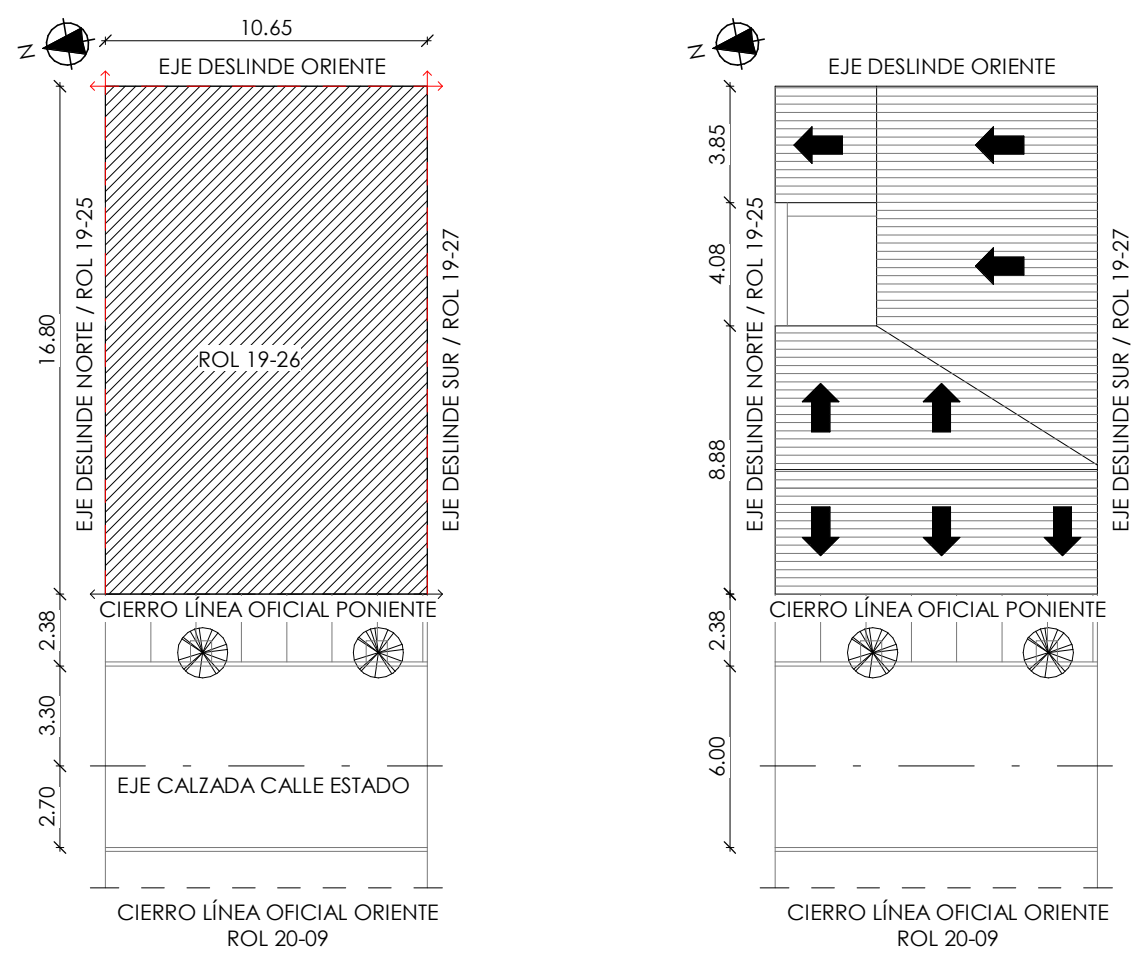
ELEVACIÓN EJE CALLE ESTADO  
ESC: 1/50



CORTE B  
ESC: 1/50



CORTE C  
ESC: 1/50



EMPLAZAMIENTO  
ESC: 1/250

PLANTA CUBIERTA  
ESC: 1/250

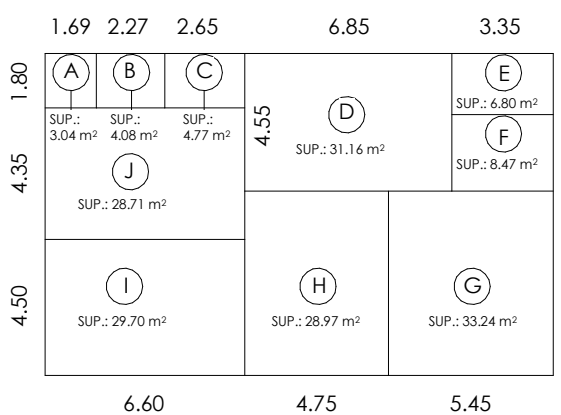
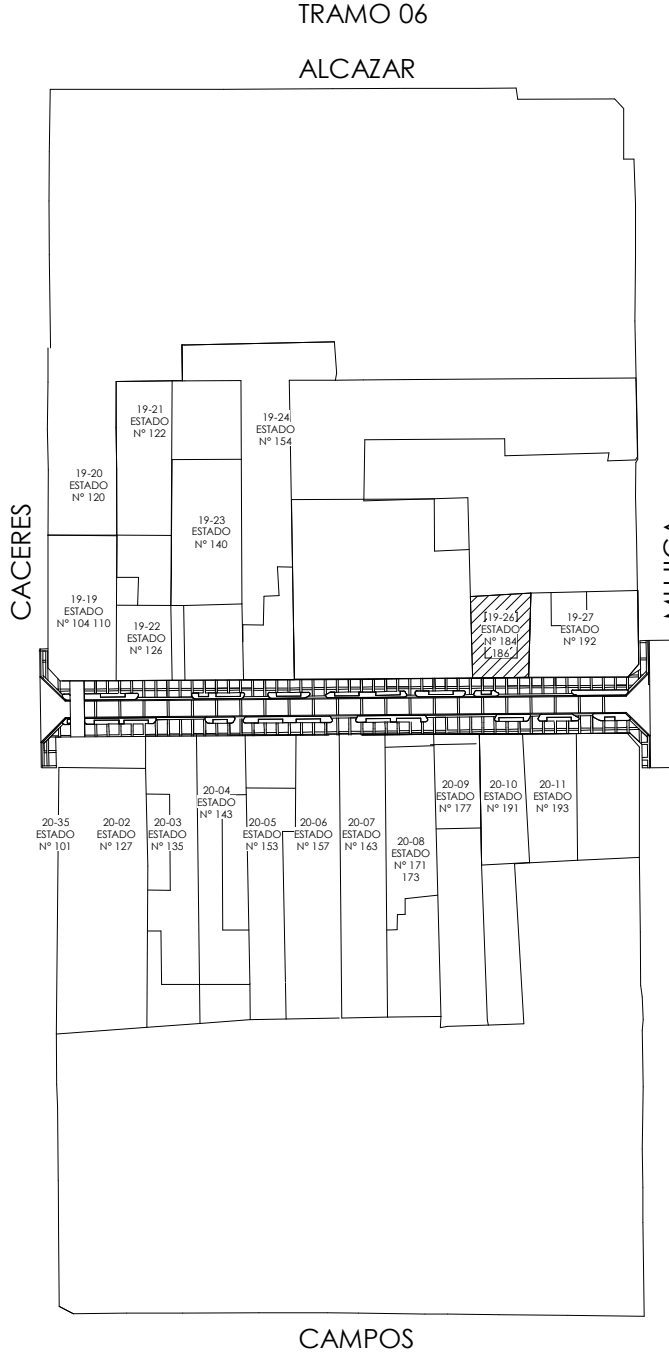


DIAGRAMA DE SUPERFICIE  
ESC: 1/250

CUADRO DE SUPERFICIE			
Superficie Poligono	A	3.04	m2
Superficie Poligono	B	4.08	m2
Superficie Poligono	C	4.77	m2
Superficie Poligono	D	31.16	m2
Superficie Poligono	E	6.8	m2
Superficie Poligono	F	8.47	m2
Superficie Poligono	G	33.24	m2
Superficie Poligono	H	28.97	m2
Superficie Poligono	I	29.70	m2
Superficie Poligono	J	28.71	m2
TOTAL SUPERFICIE		178.94	m2

CUADRO DE SUPERFICIE  
S/E



UBICACIÓN  
S/E REFERENCIA LÁMINA:  
MOD. PRC Nº 22 / G 02-03

ILUSTRE MUNICIPALIDAD DE RANCAGUA SECPLAC	
TÍTULO	
MODIFICACIÓN AL PLAN REGULADOR COMUNAL DE RANCAGUA Nº 22	
DECLARACIÓN DE ZONA DE CONSERVACIÓN HISTÓRICA EJE ESTADO Y ZONA DE AMORTIGUACIÓN Y DECLARACIÓN DE 21 INMUEBLES DE CONSERVACIÓN HISTÓRICA CONTENIDAS DENTRO DEL ÁREA DE ESTUDIO	
CONTENIDO	
FIRMAS	
SECRETARÍA REGIONAL MINISTERIAL DE LA VIVIENDA Y URBANISMO DE LA SEXTA REGIÓN	
FRANCISCO RABANAL GONZALEZ ABRIL MINAY	PATRICIO OLATE CORREA JEFE UNIDAD DE DESARROLLO URBANO
ILUSTRE MUNICIPALIDAD DE RANCAGUA	
EDUARDO SOTO ROMERO ALCALDE DE RANCAGUA	CARLOS MORALES LARA SECRETARIO MUNICIPAL
RAIMUNDO AGUIATI MARCHANT ARQUITECTO DIRECTOR DE SECPLAC	ANDRÉS CACERES ALARCON ASESOR URBANISTA
COLABORA	
DPTO. DE PATRIMONIO Y TURISMO SECPLAC	
PATRICIO LETELIER ELGUETA ARQUITECTO JEFE DE DEPARTAMENTO	ORLANDO FAUNDEZ RIVAS ARQUITECTO
ALEJANDRO ELTON NECOCHEA ANTROPÓLOGO	DANIELA BERNALES ANGUITA DISEÑANTE TÉCNICO
EMILIO QUINTANA AHUMADA DISEÑANTE TÉCNICO	DIEGO PIZARRRO MOYA DISEÑANTE TÉCNICO
REFERENCIA	
CÓDIGO : ICH-017/19 - L 01/01	ROL DE AVALÚO : 19 - 26
LEVANTAMIENTO : NOVIEMBRE 2019	DIRECCIÓN : ESTADO 184-186
ESCALA : INDICADAS	
LÁMINA	
L 01 / 01	